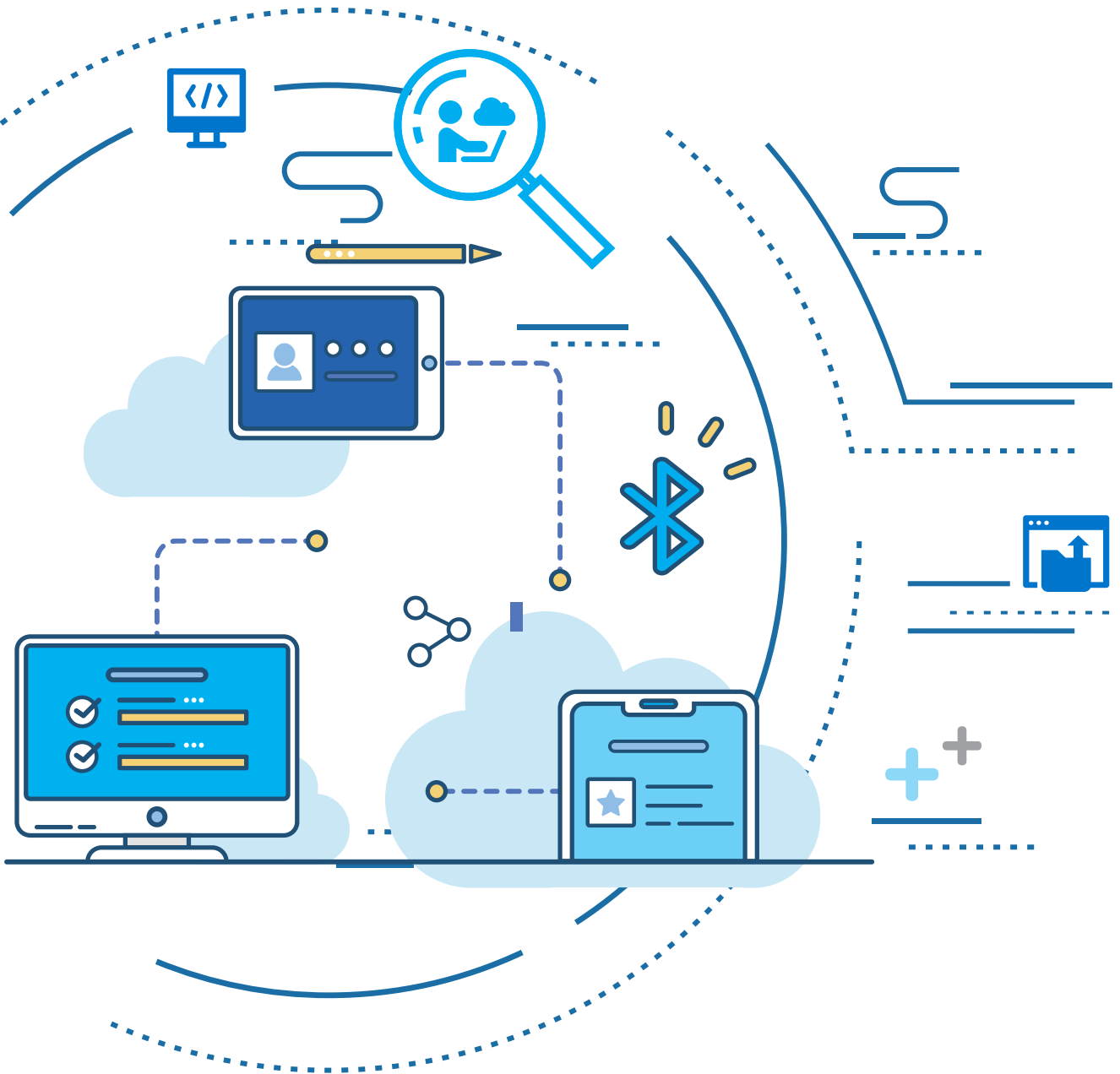


++ + 공공데이터 활용 가이드 북



발간사

공공데이터법 제정 이후 10년간 공공데이터포털(data.go.kr)을 통한 공공데이터 활용이 5,495만건의 성과를 이뤄냈습니다. 주요 기관은 87,033개의 데이터를 개방하였으며, 모바일 앱 등 2,700여개의 민간 서비스 개발에 활용되었습니다. 또한, OECD 공공데이터 평가 3회('15년, '17년, '19년) 연속 1위를 차지하였습니다.

공공데이터는 많은 분야에서 활용되고 있는데 특히 '20년에는 코로나19 관련 공적마스크 판매처 현황, 잔여백신 현황, 선별진료소 위치정보 등을 개방하였고, '21년 요소수 관련 공공데이터 개방을 통해 범국가적인 문제에 효율적으로 대응할 수 있었습니다.

데이터 공유를 통한 새로운 과학기술의 발견, 학제간 협력, 경제 성장, 공공자금에 대한 투명성 및 책임 향상, 공공투자에 대한 수익 증대 등 성과가 뚜렷하게 창출되고 있습니다.

한국에너지공단은 공공데이터포털(data.go.kr)을 통해 산업경제 활성화에 도움이 되는 데이터를 공개하여 국민의 알 권리 향상과 정보를 통한 소통과 협력을 이끌어내고 있습니다.

KEA 공공데이터 활용 가이드 북에서는 한국에너지공단이 공공데이터 포털에 기 개방 중인 데이터와 활용 사례에 대해 소개하고자 합니다. 이를 통해, 많은 국민과 기업이 KEA 공공데이터와 친해져서 에너지 분야의 활용 확산에 기여할 수 있기를 바랍니다.

23. 10.

한국에너지공단 통계분석실

공공데이터 활용 가이드 북





목차

1

공공데이터 포털

- 01 공공데이터 포털 소개
- 02 공공데이터 포털 주요 기능
- 03 공공데이터 포털 이용 방법
- 04 데이터 형식별 사용법

2

한국에너지공단 데이터

- 01 한국에너지공단 소개
- 02 공공데이터 포털에 개방된 KEA 데이터

3

한국에너지공단 데이터 TOP 10

- 01 이용가이드
- 02 기 개방 데이터 TOP 10

4

공공데이터 활용

- 01 기업 활용 사례
- 02 KEA 자체 구축 데이터 플랫폼

공공데이터 활용 가이드 북





공공데이터 포털



- 01 공공데이터 포털 소개
- 02 공공데이터 포털 주요 기능
- 03 공공데이터 포털 이용 방법
- 04 데이터 형식별 사용법

01

공공데이터 포털 소개

공공데이터

공공기관이 법령*에 따라 만들어내는 모든 자료나 정보, 국민 모두의 소통과 협력을 이끌어내는 공적인 정보를 말합니다. 각 공공기관이 보유한 공공데이터 목록과 국민에게 개방할 수 있는 공공데이터를 포털에 등록하면 모두가 공유할 수 있는 양질의 공공데이터로 재탄생하게 됩니다.

* 「공공데이터의 제공 및 이용 활성화에 관한 법률」

공공데이터 포털(www.data.go.kr)

공공데이터포털은 각 공공기관이 보유하고 있는 공공데이터를 한 곳에서 통합 관리하는 창구입니다. 국민 누구나 포털에서 편리하게 공공데이터를 이용할 수 있도록 파일데이터, 오픈API, 시각화 등 다양한 방식으로 제공하고 있으며, 누구라도 쉽고 편리한 검색을 통해 원하는 데이터를 빠르고 정확하게 찾을 수 있습니다.

공공데이터 테마별 분류표

카테고리								
교육	국토관리	공공행정	재정금융	산업고용	사회복지	식품건강	문화관광	
보건의료	재난안전	교통물류	환경기상	과학기술	농축수산	통일외교 안보	법률	
국가중점 데이터별								
건축정보	교통사고 정보	국민건강 정보	지방행정 정보	통합재정 정보	부동산종합 정보	수산정보	상권정보	법령정보
제공기관 유형별								
국가행정 기관	자치행정 기관	교육행정 기관	입법기관	헌법기관	공공기관	위원회	교육기관	

공공데이터 개방 현황('23. 10. 05. 기준)

(단위 : 개/건)

개방기관	파일데이터	오픈 API	표준데이터셋
1,019	65,876	10,925	10,024

02

공공데이터 포털 주요 기능

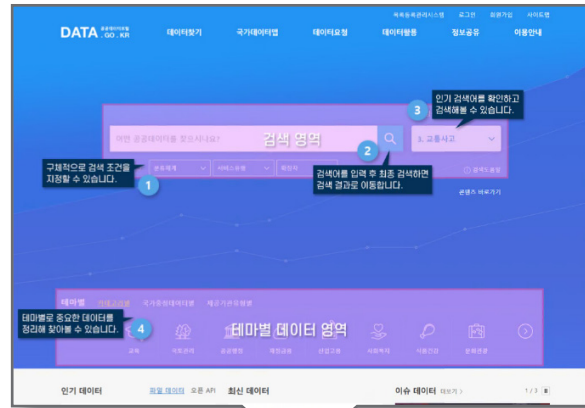
주요서비스 상세 설명

<h4>데이터목록</h4> <p>16개 분야 파일 데이터 및 오픈 API를 제공합니다.</p>	<h4>이슈데이터</h4> <p>사회적으로 이슈화되고 있는 데이터를 일괄 제공합니다.</p>	<h4>국민참여지도</h4> <p>주제에 맞춰 공유하고 싶은 토픽을 지도에 표시하고 공유할 수 있습니다.</p>
<h4>국가중점데이터</h4> <p>국민, 기업 등 수요 중심으로 개방의 효과성, 시급성 등이 높은 분야를 선정하고 민간에서 활용하기 용이한 형태로 정제, 가공하여 개방된 양질의 대용량 데이터를 제공합니다.</p>	<h4>분쟁조정신청</h4> <p>공공기관의 공공데이터 제공거부 및 제공중단에 관한 분쟁을 조정하기 위한 제도로 국민들이 복잡한 행정소송을 하지 않고 간단한 분쟁조정 절차만으로 데이터를 이용할 수 있도록 지원합니다.</p>	
<h4>국가데이터맵 서비스</h4> <p>공공데이터의 소재 정보 및 연관관계 검색이 가능합니다.</p>	<h4>공공데이터 제공신청</h4> <p>공공데이터포털에서 제공되지 않는 공공데이터를 직접 요청할 수 있습니다.</p>	<h4>공공데이터의 시각화</h4> <p>공공데이터를 활용하여 다양한 시각화 차트를 만들어 공유할 수 있습니다.</p>

03

공공데이터 포털 이용 방법

공공데이터 검색 방법



STEP 1. 홈에서 검색

- ① 구체적으로 검색조건을 지정할 수 있습니다.
- ② 검색어를 입력 후 최종 검색하면 검색 결과로 이동합니다.
- ③ 인기 검색어를 확인하고 검색해 볼 수 있습니다.
- ④ 테마별로 중요한 데이터를 정리해 찾아볼 수 있습니다.



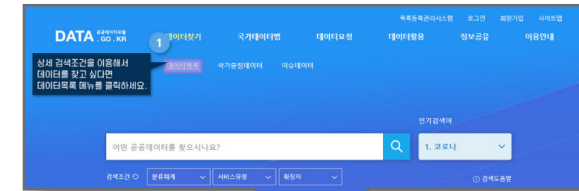
STEP 2. 검색결과 확인

- ① 검색 조건의 검색 결과를 표시하는 화면입니다.
- ② 데이터목록 화면에서는 사용자가 검색 조건을 추가 또는 변경하여 새로운 검색결과를 확인할 수 있습니다.
- ③ 원하는 데이터를 찾았다면 데이터 목록명을 클릭 해 보세요. 데이터목록 상세 화면으로 이동합니다.
- ④ 파일데이터와 오픈API에 대해 미리보기 팝업을 지원합니다.



STEP 3. 데이터정보 확인

- ① 데이터목록 상세화면에서 정보 확인 및 다운로드가 가능합니다.
- ② 데이터의 제공 형태에 따라 정보를 제공받을 수 있습니다.
- ③ 현재 게시글을 SNS 서비스로 공유할 수 있습니다.



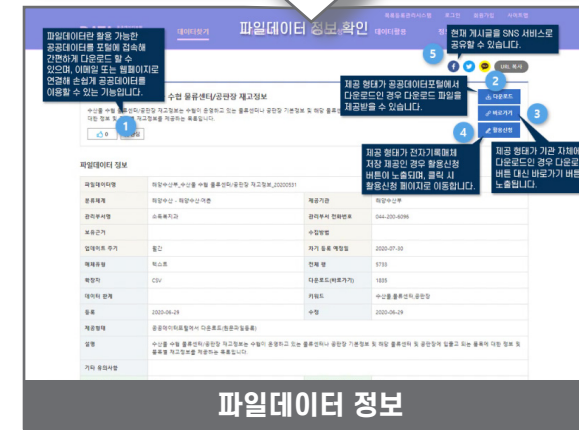
STEP 1. 데이터목록 메뉴 선택

- ① 상세 검색조건을 이용해서 데이터를 찾고 싶다면 데이터목록 메뉴를 클릭하세요.



STEP 2. 상세검색 이용

- ① 찾고자 하는 검색어를 입력합니다. 연관검색어를 참고 해도 좋습니다.
- ② 상세검색을 통해 구체적인 조건으로 원하는 데이터를 더 정확히 찾아보세요.
- ③ 선택한 검색 조건은 이곳에서 확인할 수 있어요.
- ④ 검색조건을 모두 지정했으면 검색 버튼을 클릭 해 주세요.
- ⑤ 원하는 데이터를 찾았다면 데이터목록명을 클릭 해 보세요. 데이터목록 상세화면으로 이동합니다.
- ⑥ 파일데이터와 오픈 API에 대해 미리보기 팝업을 지원합니다.



STEP 3. 데이터정보 확인

- ① 파일데이터란 활용 가능한 공공데이터를 포털에 접속해 간편하게 다운로드 할 수 있으며, 이메일 또는 웹페이지로 연결해 손쉽게 공공데이터를 이용할 수 있는 기능입니다.
- ② 다운로드
- ③ 제공 형태가 기관 자체에서 다운로드인 경우 다운로드 버튼 대신 바로가기 버튼이 노출됩니다.
- ④ 제공 형태가 전자기록매체 저장 제공인 경우 활용신청 버튼이 노출되며 클릭 시 활용신청 페이지로 이동합니다.
- ⑤ 현재 게시글을 SNS 서비스로 공유할 수 있습니다.



- ① 오픈 API란 누구나 사용할 수 있도록 공개된 API를 말합니다. 데이터를 표준화하고 프로그래밍해 외부 소프트웨어 개발자나 사용자들과 공유하는 프로그램입니다.
- ② 현재 게시글을 SNS 서비스로 공유할 수 있습니다.
- ③ 클릭시 오픈API 개발계정 신청 페이지로 이동합니다.

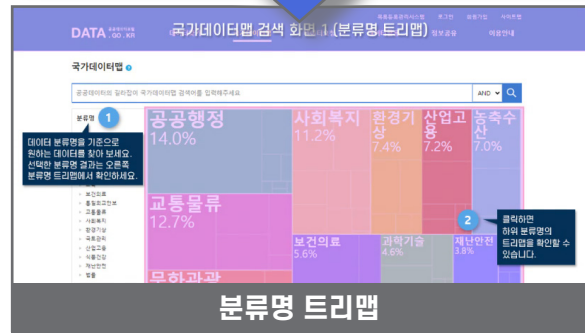


- ① 표준데이터는 양질의 공공 정보를 총괄라한 R공공데이터로 표준화된 방식으로 개방하고 있습니다.
- ② 표준데이터 표시 유형을 선택할 수 있습니다.
 - 구성요소 : 그리드, Open API
- ③ 현재 게시글을 SNS 서비스로 공유할 수 있습니다.



STEP 1. 국가데이터맵 메뉴 선택

- ① 검색결과만으로 무언가 부족할 때! 국가데이터맵을 이용해 데이터를 찾아 보세요. 데이터 간 연계성까지 눈으로 쉽게 확인할 수 있습니다.

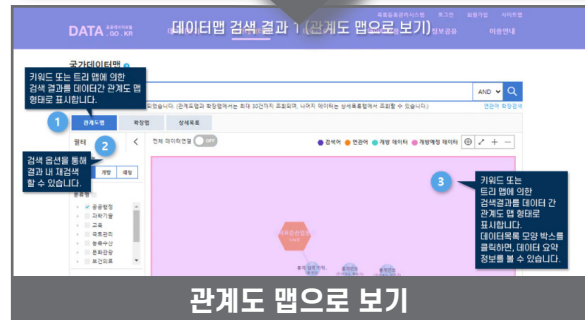


STEP 2. 검색 이용

- ① 데이터 분류명을 기준으로 원하는 데이터를 찾아 보세요. 선택한 분류명 결과는 오른쪽 분류명 트리맵에서 확인하세요.
- ② 데이터의 제공 형태에 따라 정보를 제공받을 수 있습니다.



- ① 분류명 트리맵의 상세정보를 키워드 트리맵 형태로 확인할 수 있습니다.
- ② 클릭하면 해당영역의 데이터 간 관계도 맵 형태로 검색 결과를 확인할 수 있습니다.

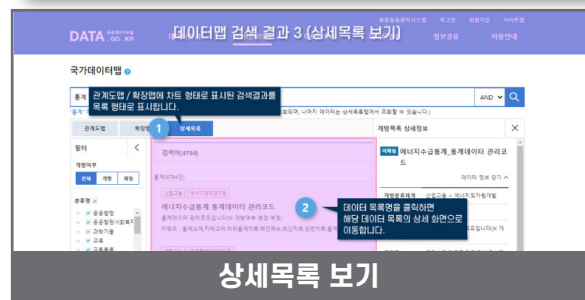


STEP 3. 검색 결과

- ① 키워드 또는 트리맵에 의한 검색 결과를 데이터간 관계도 맵 형태로 표시합니다.
- ② 검색 옵션을 통해 결과 내 재검색 할 수 있습니다.
- ③ 키워드 또는 트리맵에 의한 검색결과를 데이터 간 관계도 맵 형태로 표시합니다. 데이터목록 모양 박스를 클릭하면, 데이터 요약 정보를 볼 수 있습니다.



- ① 관계도 맵 형태의 데이터목록을 트리구조로 표시합니다.
- ② 검색 옵션을 통해 결과 내 재검색 할 수 있습니다.
- ③ 데이터를 클릭해 보세요. 데이터 요약 정보를 볼 수 있습니다.



- ① 관계도맵/확장맵에 차트 형태로 표시된 검색결과를 목록 형태로 표시합니다.
- ② 데이터 목록명을 클릭하면 해당 데이터 목록의 상세 화면으로 이동합니다.

04 데이터 형식별 사용법

CSV 파일 소개



CSV(Comma Separated Value)

CSV(Comma Separated Value)는 범용성 높은 데이터 및 파일로서 오픈 포맷* 형식입니다. CSV는 엑셀이나 데이터베이스에서도 활용할 수 있고, 소프트웨어에서 프로그램끼리 자료를 전달할 때 사용합니다. 이렇게 사용하는 이유는 많은 프로그램이 CSV형식을 지원하여 호환성이 있습니다.

* 디지털 자료 저장을 위한 규격으로 데이터 개별 내용 또는 내부구조를 확인하거나 수정·변환·추출 등 가공할 수 있는 기계 판독이 가능한 형태 (예. CSV, JSON, XML, HWPX 등)

파일데이터는 주로 CSV 형식으로 개방합니다. 공공데이터 포털에서 다운로드 가능하며, 창업 등 비즈니스 모델에 활용할 수 있습니다.

오픈 API 소개



오픈 API

오픈 API*는 누구나 사용할 수 있으며, 개방된 오픈 API 데이터를 표준화·프로그래밍을 통해 외부 소프트웨어 개발자나 사용자가 다양한 형태의 플랫폼을 개발할 수 있습니다.

* Application Programing Interface, 다양한 응용 프로그램에서 사용할 수 있는 운영체제, 프로그래밍 언어에서 제공하는 기능을 제어하는 인터페이스

업데이트가 빈번한 오픈 API는 대용량 데이터를 실시간으로 이용할 때 사용합니다. 날씨나 교통 정보 등 실시간 업데이트되는 데이터를 소프트웨어 개발자나 사용자가 쉽게 활용할 수 있어 개발 비용 절감, 개발 기간 단축 등 다양한 장점이 있습니다.

>>> 데이터 활용맵에서 공공데이터 활용사례도 확인할 수 있으니 참고!

한국에너지공단 데이터

2



- 01 한국에너지공단 소개
- 02 공공데이터 포털에 개방된
KEA 데이터

01

한국에너지공단 소개

한국에너지공단

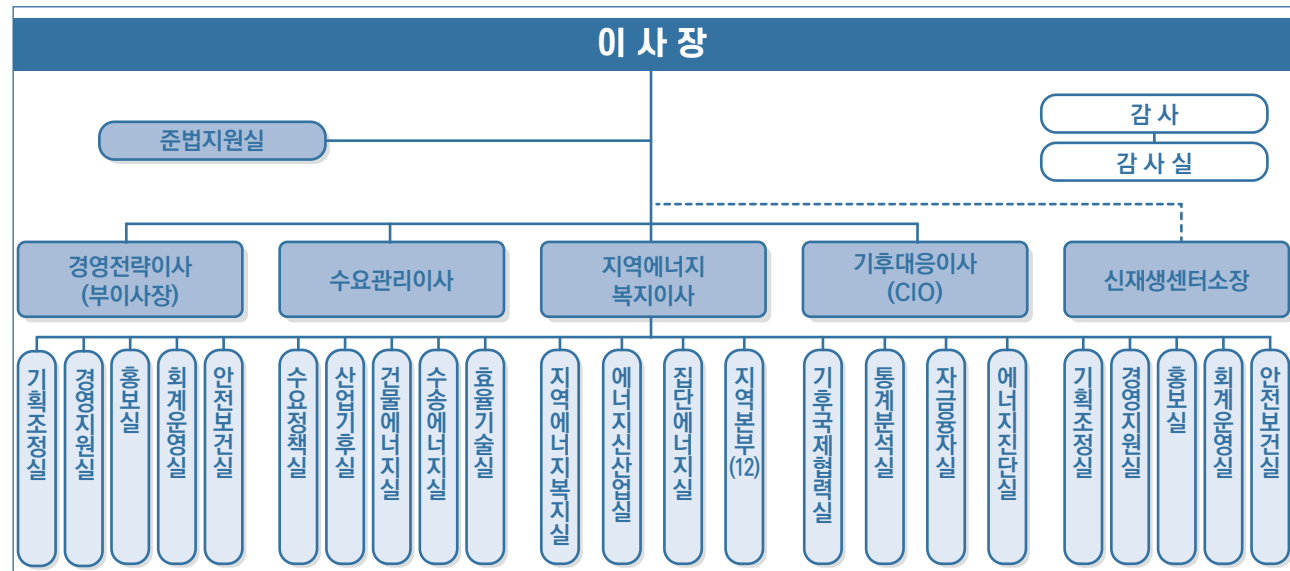
한국에너지공단(이하 "KEA")은 에너지공급단계 이후 합리적·효율적 에너지 이용 증진과 신·재생에너지 보급 촉진 및 산업 활성화로 온실가스 저감을 유도하고 국민의 삶의 질을 제고하는 것을 목적으로 설립된 위탁집행형 준정부기관*입니다.

* 「에너지이용합리화법 제45조 및 신·재생에너지개발·이용·보급 촉진법」 제31조

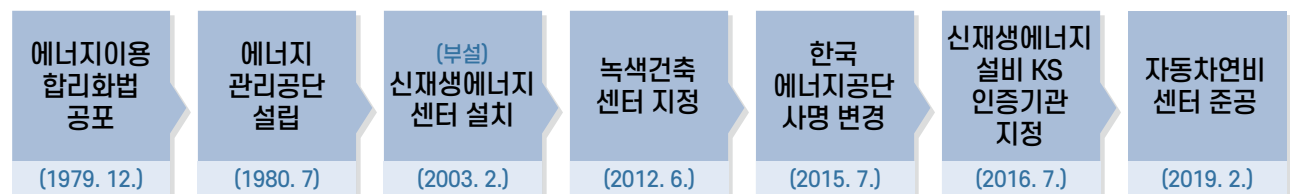
일반현황

기관명	한국에너지공단	이사장	이상훈	
설립근거	에너지이용합리화법 제45조	조직 현황	본사	19실, 1부설기관(5실)
설립일자	1980. 07. 에너지관리공단 설립		지사	12지역본부
기관유형	위탁집행형 준정부기관	임직원수	748('23년 6월 기준)	
주무부처	산업통상자원부			
본사위치	울산광역시 중구 중가로 323			

조직도



KEA 연혁



주요 사업

KEA는 지속가능한 에너지 생태계 구축을 위해 합리적인 에너지 수요·공급 기반을 조성하고자 다방면으로 노력하고 있습니다. 그 중 4개의 분야에 대해 설명드리겠습니다.

산업부문 에너지효율향상

“민간과 함께하는 다양한 협력·지원사업으로 산업부문의 에너지 효율 향상을 기업과 함께 만들어갑니다.”

KEA-산업체 간 에너지협력 및 지원

에너지 효율혁신 파트너십(KEEP30) 구축을 통해 연간 20만toe* 이상을 사용하는 에너지 다소비 기업 간 에너지 효율혁신 자발적 협약 체결 및 탄소중립과 효율혁신의 중장기 비전과 목표를 수립·이행하여 에너지원단위 개선 기여

* 석유환산톤(Ton of oil equivalent, TOE)은 모든 에너지에 공통적으로 적용될 수 있는 에너지단위로 석유 1미터톤을 연소할 때 발생하는 에너지

중소·중견 사업장의 전사적인 에너지 효율화 및 온실가스감축 관리체계 구축을 위한 에너지 경영 시스템(EnMS)* 구축 비용, 컨설팅 지원

* EnMS : Energy Management System



건물·수송·기기부문 에너지효율향상

“에너지 소비의 큰 부분을 차지하는 건물, 운송수단, 기기의 설계에서부터 사용까지 에너지 절약이 이뤄지도록 면밀히 검토합니다.”

건물 에너지효율 향상 도모

연면적 10,000m² 이상의 신축 또는 별동을 증축하는 공공건축물을 대상으로 건물에너지 관리 시스템(BEMS)* 설치를 의무화하여 건물의 효율적인 에너지 사용을 위한 기반 확대

* BEMS : Building Energy Management System

연면적 500m² 이상의 신축 건물 및 공공건축물 대상 에너지절약설계기준, 제로에너지 건축물 인증제 운영

수송·기기의 에너지효율 향상 도모

소비자가 에너지효율이 높은 자동차와 타이어를 쉽게 구분하여 선택할 수 있도록 에너지소비 효율 등급 표시제도 운영 및 친환경 자동차 보급확산을 위한 기술 검증·인프라 구축

에너지를 사용하는 기기의 효율향상 및 고효율제품의 보급 확대를 위한 효율관리 3대 프로그램 운영

효율관리 3대프로그램



에너지소비효율등급 표시제도(1992년~)

- 가전·건물·산업 기기 대상 (34개 품목)
- 에너지소비효율에 따라 1~5등급으로 표시, 정부가 정한 최저효율 기준 미달제품은 생산·판매를 금지



고효율에너지자재 인증제도(1996년~)

- 산업·건물 기기 대상 (23개 품목)
- 에너지이용 효율이 높은 제품의 초기시장 형성과 보급 촉진을 위한 자발적인 인증제도



대기전력저감 프로그램(1999년~)

- 가전·사무 기기 대상 (20개 품목)
- 대기전력기준 만족제품에 우수표지를 임의표시, 미달제품은 경고표지를 의무 표시

신재생에너지 산업육성 및 보급촉진

“KS인증제도와 탄소검증제도 운영을 통해 산업기반을 구축하고 설비 설치비 보조와 공급의무화로 보급시장 활성화하겠습니다.”

산업기반 조성 및 강화

보급시장에 설치되는 신재생에너지설비의 성능평가 표준을 개발하고 제품 품질향상을 위한 KS인증 제도 운영

태양광 모듈 생산과정에서 배출되는 이산화탄소 총량을 kg-CO₂로 계량화하여 관리하는 탄소 검증 제도 운영

보급시장 조성

일반주택과 건물 또는 지자체 시설물 등을 대상으로 자가용 신재생에너지설비 설치비의 일부 보조

연면적 1,000m² 이상인 공공건물의 신·증·개축 시 예상 에너지사용량의 일정 비율 이상을 신재생 에너지로 공급·이용하도록 설비 설치 의무화

보급시장 조성

일정규모(50만kW) 이상인 발전사업자의 발전량의 일정 비율 이상을 신재생에너지로 공급하도록 의무화하는 신재생에너지 공급의무화제도(RPS) 운영

전 세계적으로 RE100 캠페인이 확대됨에 따라 국내 기업의 글로벌 경쟁력 강화 및 자발적인 재생 에너지 사용 확대를 위해 국내 실정에 맞춘 한국형 RE100제도(재생에너지 사용 확인 제도) 운영

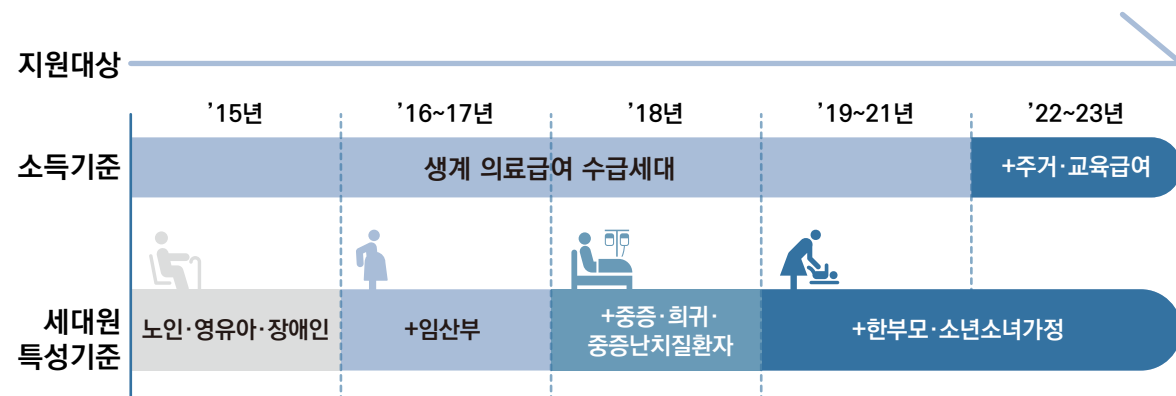


에너지복지 확대 및 공감대 형성

“취약계층 에너지 복지 지원, 민간과의 소통·협력으로 모든 사회구성원이 만족할 수 있는 에너지 문화를 만들어 갑니다.”

에너지복지 확대

에너지바우처 사업을 운영하여 에너지 취약계층을 대상으로 냉·난방 에너지를 구입할 수 있는 동절기 바우처와 하절기 바우처를 지급



국민 공감대 형성

TV·신문·SNS 등을 통해 에너지 효율향상과 탄소중립에 대한 대국민 수용성을 높이고, 다양한 홍보·캠페인을 통해 범국민 에너지절약 실천 문화 확산

범정부 탄소중립 행사인 기후산업 국제박람회(에너지대전)를 개최하여 최신 에너지 제품 및 기술, 정보와 정책을 국내외 기업 관계자에게 소개하는 국내 최고의 에너지 비즈니스장 운영

에너지교육 확산

에너지절약 교육 프로그램을 개발하여 교육청, 발전사 등 유관기관과 연계한 전국 초·중·고 미래 세대 대상 프로그램 보급

에너지 효율 향상 및 신재생에너지 보급 등 에너지·기후변화와 관련한 다양한 에너지 전문 교육 과정 운영을 통하여 전문인력 양성

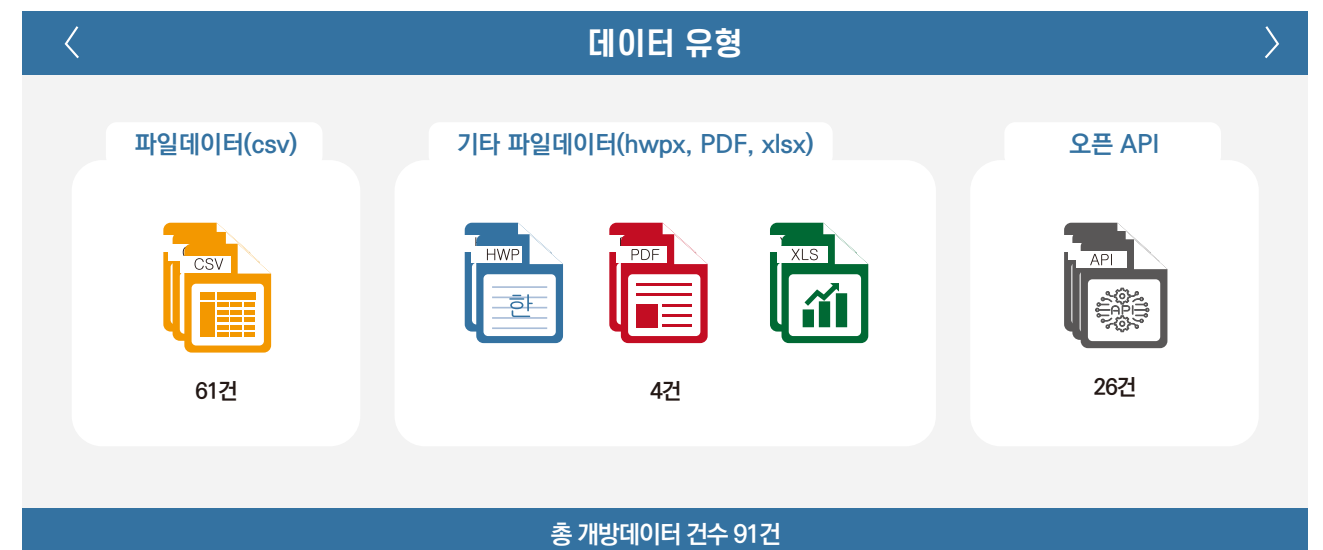
02

공공데이터포털에 개방된 KEA 데이터

데이터 분류체계별 개방 현황



데이터 형식별 개방 현황



한국에너지공단 데이터
TOP 10

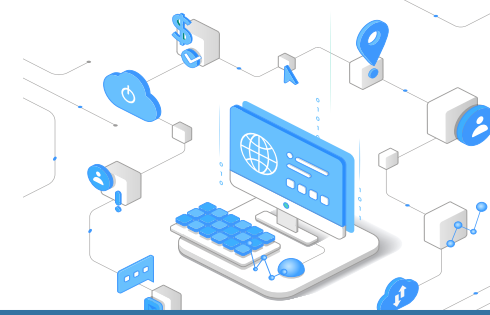
3

01 이용가이드

02 기 개방 데이터 TOP 10



01 이용가이드



STEP 1. 파일데이터 설명

데이터에 대한 자세한 설명이 있습니다. 데이터 활용 시, 자세한 설명을 통해 내가 원하는 데이터인지 파악하고 데이터 이용 목적에 맞게 활용할 수 있습니다.

STEP 2. 파일데이터 정보

데이터에 대한 기본 정보를 담고 있는 메타 데이터 정보입니다. 개방된 데이터에 대한 설명하는 데이터로, 데이터 검색 시, 키워드를 활용하여 손쉽게 데이터를 조회할 수 있습니다. 공공데이터 포털에서 제공하는 메타데이터 요소는 다음과 같습니다.

STEP 1. 파일데이터 설명

한국에너지공단_신재생에너지 공급의무화(RPS) 설치확인 및 REC 발급 현황 개방 정보 [↓ 다운로드](#)

신재생에너지 공급의무화 제도는 일정규모(500MW) 이상의 발전설비(신재생에너지 설비는 제외)를 보유한 발전사업자(공급의무자)에게 총 발전량의 일정비율 이상을 신재생에너지를 이용하여 공급하도록 의무화한 제도이다. 신재생에너지 공급의무화(RPS)를 위한 발전소 현황 및 REC 발급 현황을 기간별, 에너지원별로 제공한다.

STEP 2. 파일데이터 정보

파일데이터명	한국에너지공단_자동차 연비표시제도_20221231		
분류체계	산업통상·중소기업 - 에너지및자원개발	제공기관	한국에너지공단
관리부서명	통계분석실	관리부서 전화번호	052-920-0859
포유권자		수집방법	
업데이트 주기	연간	차기 등록 예정일	2024-01-27
매체유형	엑셀	전체 행	2951
확장자	CSV	키워드	자동차연비,복합연비,배기가스
누적 다운로드(배로가) - 주기별 대역폭 포함		다운로드(배로가)	824
등록일	2023-01-27	수정일	2023-01-27
데이터 연계			
제공형태	공공데이터포털에서 다운로드(원문파일제공)		
설명	소비자가 우수한 연비의 자동차를 구매할 수 있도록 자동차의 에너지소비효율 및 등급 정보를 제공하여 국내 판매 승용차의 연비향상을 통한 에너지절약에 도움을 준다. 교표를 자동차의 개발, 운전, 구매 및 판매를 유도하기 위하여 자동차의 연비측정 시험방법 기준 설정, 등급기준 설정, 제작사 및 수입사 관리, 생산자 사후관리, 소비자 정보제공 등을 하는 제도		
기타 유의사항			

STEP 3. 데이터 미리보기

디젤엔 1.90 D100	벤츠	승용차	다목적형	하이브리드	경유	2997	자
Mercedes-Benz EQ450 +	벤츠	승용차	일반형	전기(BEVT)	전기	0	없다
URUS S	람보르기니	승용차	다목적형	내연기관	휘발유	3996	자
URUS Performante	람보르기니	승용차	다목적형	내연기관	휘발유	3996	자
Mercedes-Benz EQ550 4MATIC SUV(Seam)	벤츠	승용차	다목적형	전기(BEVT)	전기	0	없다
Mercedes-Benz EQ450 4MATIC SUV(Seam)	벤츠	승용차	다목적형	전기(BEVT)	전기	0	없다
Mercedes-Benz EQ450 4MATIC SUV	벤츠	승용차	다목적형	전기(BEVT)	전기	0	없다
Mercedes-Benz EQ550 4MATIC SUV	벤츠	승용차	다목적형	전기(BEVT)	전기	0	없다
Mercedes-AMG EQ53 4MATIC +	벤츠	승용차	일반형	전기(BEVT)	전기	0	없다

STEP 4. 추천데이터

추천데이터

다른 사용자가 활용한 데이터

최근데이터
가상형, 단거리예보

이 데이터와 유사한 데이터

최근데이터	유사데이터	유사데이터	유사데이터	유사데이터
한국에너지공단_에너지전달 전문기관 현황	한국에너지공단_에너지다소 배사업자의 에너지 사용 현황	한국에너지공단_에너지다소 배사업자의 연료 사용 현황	한국에너지공단_에너지소비효율 등급 제공 정보	한국에너지공단_자동차 에너지효율등급 정보

STEP 3. 데이터 미리보기

데이터에 대한 샘플을 미리 확인할 수 있어 해당 파일데이터 내에 원하는 데이터가 있는지 알기 쉽습니다. 개방 예정인 데이터는 개방 이후 확인 가능합니다.



STEP 4. 추천데이터

선택한 데이터와 유사하거나 다른 사용자들이 활용한 데이터 목록을 보여줍니다. 공공데이터는 여러 데이터를 연결하여 융·복합할 때 훨씬 가치 있는 결과를 얻을 수 있습니다. 데이터를 융·복합하여 사회의 크고 작은 문제를 해결할 수 있는 핵심 열쇠로 사용할 수 있습니다.

02

기 개방 데이터 TOP 10

파일데이터 TOP 10

01 데이터명

신재생에너지 공급의무화 설치확인 및 REC발급 현황 개방 정보

데이터 설명	신재생에너지 공급의무화 제도는 일정규모(500MW) 이상의 발전설비(신재생에너지 설비는 제외)를 보유한 발전사업자(공급의무자)에게 총 발전량의 일정비율 이상을 신재생 에너지를 이용하여 공급토록 의무화한 제도이다. 신재생에너지 공급의무화(RPS)를 위한 발전소 현황 및 REC 발급 현황을 기간별, 에너지원별로 제공한다.
분류체계	산업·통상·중소기업 > 에너지및자원개발
보유근거	신·재생에너지 개발·이용·보급 촉진법(법률 제13087호) 신재생에너지공급의무화제도 및 연료혼합의무화제도 관리운영지침(산업부 고시 제2015-155호)
공공데이터 포털키워드	신재생에너지 공급의무화, 신재생에너지 공급인증서, 판매사업자
업데이트 주기	분기
차기 등록 예정일	2023. 11. 08.
매체유형	텍스트
확장자	CSV

데이터 미리보기

구분	태양광	풍력	수력	조류	연료전지	바이오메탄올	석탄가스화(IGCC)	합계	
2012년 발전량 (MWh)	75537	62977	1257135	데이터미집계	58130	68804	118445	데이터미집계	1641028
2012년 발급량 (REC)	92118	62972	1257117	데이터미집계	116258	73058	44963	데이터미집계	1646486
2013년 발전량 (MWh)	455273	213061	1778435	데이터미집계	326819	677016	918739	데이터미집계	4369344
2013년 발급량 (REC)	578742	213057	1778435	데이터미집계	653635	700494	255735	데이터미집계	4180098
2014년 발전량 (MWh)	1261208	330454	1117950	데이터미집계	859125	3120903	941149	데이터미집계	7630789
2014년 발급량 (REC)	1628931	331033	1117937	데이터미집계	1718244	3237091	305353	데이터미집계	8338589
2015년 발전량 (MWh)	2584540	500776	987396	데이터미집계	965354	4805543	1087155	데이터미집계	10930763
2015년 발급량 (REC)	3365172	502284	987392	데이터미집계	1930703	4957694	396928	데이터미집계	12140173

02

데이터명

신재생에너지 통계현황

데이터 설명	국내의 신·재생에너지 이용시설 내 보급시설의 보급실적을 파악하여 신·재생에너지의 기술개발 및 보급을 촉진하기 위한 기본계획 및 실행계획 등 신·재생에너지 관련 시책을 효과적으로 수립·시행하기 위하여 필요한 통계자료 제공
분류체계	산업·통상·중소기업 > 에너지및자원개발
보유근거	신·재생에너지 개발·이용·보급 촉진법 제25조 동법 시행규칙 제14조(신·재생에너지통계의 전문기관) 통계법 제17조(지정통계의 지정 및 지정취소)
공공데이터 포털키워드	신·재생에너지, 보급통계, 국가승인통계
업데이트 주기	연간
차기 등록 예정일	2023. 12. 05.
매체유형	텍스트
확장자	XLSX

데이터 미리보기

구분	'17	'18	'19	'20	'21	구분
총1차에너지(천toe)	302,490	307,557	303,092	292,076	300,447	총1차에너지(천toe)
신·재생에너지 공급비율(%)	2.80	3.28	3.50	4.24	4.66	신·재생에너지 공급비율(%)
재생에너지	2.61	3.04	3.26	3.81	4.16	재생에너지
신에너지	0.19	0.24	0.23	0.43	0.50	신에너지
신·재생에너지 합계(천toe)	8,480,950	10,101,986	10,595,221	12,378,065	14,000,317	신·재생에너지 합계(천toe)
재생에너지	7,893,871	9,360,826	9,883,455	11,115,797	12,510,554	재생에너지
신에너지	587,079	741,160	711,766	1,262,268	1,489,762	신에너지
태양열	27,949	27,198	26,688	26,048	25,568	태양열
태양광	1,672,743	2,196,855	3,062,023	4,165,154	5,317,227	태양광
사업용	1,325,013	1,750,684	2,504,790	3,504,379	4,567,632	사업용
자가용	347,730	446,171	557,234	660,775	749,595	자가용
풍력	462,184	525,210	570,836	671,107	677,507	풍력
사업용	459,848	522,772	568,596	668,708	675,174	사업용
자가용	2,336	2,438	2,241	2,398	2,332	자가용
수력	600,690	718,787	594,539	826,344	651,227	수력
사업용	599,897	718,140	593,974	825,838	650,633	사업용
자가용	793	647	565	506	594	자가용
해양	104,256	103,380	101,030	97,397	96,911	해양
사업용	104,256	103,380	101,030	97,397	96,911	사업용
지열	183,913	205,442	224,698	240,933	255,590	지열
수열	7,941	14,725	21,398	23,647	24,756	수열
바이오	3,598,782	4,442,376	4,162,427	3,899,174	4,263,576	바이오
바이오가스	98,123	91,740	96,281	95,385	114,343	바이오가스
매립지가스	77,036	65,179	75,518	62,190	81,226	매립지가스
바이오디젤	428,053	683,234	699,713	689,957	597,068	바이오디젤
우드칩	122,443	140,232	226,865	237,346	231,309	우드칩
성탄탄	15,663	17,221	16,505	10,858	10,598	성탄탄
임산연료	648,298	674,167	131,073	142,876	96,770	임산연료
목재펠릿	1,099,049	1,486,488	1,543,390	1,325,675	1,787,454	목재펠릿
폐목재	75,605	73,771	66,663	72,501	66,622	폐목재
축역	230,016	218,902	205,286	197,589	212,208	축역
하수슬러지고형연료	100,749	114,451	102,061	154,832	152,762	하수슬러지고형연료
Bio-SRF	437,734	532,943	510,194	510,406	522,913	Bio-SRF
바이오중유	266,012	344,048	488,877	408,559	390,302	바이오중유

03 데이터명

집단에너지사업자 지하매설 열수송관 보유 위치 정보

■ 데이터 설명	집단에너지사업자 지하매설 열수송관 보유 위치 정보(동 단위)입니다. 집단에너지사업자별 시/도/군/구 위치 정보에 대한 데이터 제공
■ 분류체계	산업·통상·중소기업 > 에너지및자원개발
■ 보유근거	
■ 공공데이터 포털키워드	집단에너지, 열수송관, 위치정보
■ 업데이트 주기	분기
■ 차기 등록 예정일	2023. 11. 08.
■ 매체유형	텍스트
■ 확장자	CSV

데이터 미리보기

FILE	EDIT	OBJECT	TYPE	SELECT
사업자		광역시_도		시군구
한국지역난방공사		경기도		화성시
한국지역난방공사		경기도		화성시
한국지역난방공사		경기도		화성시
한국지역난방공사		경기도		화성시
한국지역난방공사		경기도		화성시
한국지역난방공사		경기도		화성시
한국지역난방공사		충청북도		청주시상당구

04 데이터명

에너지진단통계

■ 데이터 설명	에너지진단 통계관련, 진단등급별, 업종별, 설비별, 개선요인별, 투자비 회수기간별 진단결과
■ 분류체계	산업·통상·중소기업 > 에너지및자원개발
■ 보유근거	에너지이용 합리화법 제32조(에너지진단 등)
■ 공공데이터 포털키워드	에너지다소비사업자, 에너지통계, 에너지이용효율개선
■ 업데이트 주기	연간
■ 차기 등록 예정일	2024. 01. 27.
■ 매체유형	텍스트
■ 확장자	CSV

데이터 미리보기

FILE	EDIT	OBJECT	TYPE	SELECT														
구분			2007년	2008년	2009년	2010년	2011년	2012년	2013년	2014년	2015년	2016년	2017년	2018년	2019년	2020년	2021년	2022년
사업장수(개소)			383	420	559	545	469	546	563	625	825	789	682	627	708	710	755	666
진단대상에너지사용량(천toe/년)			9373	6878	11091	8088	9372	12551	11691	11646	13299	14865	13559	14257	12241	12305	18787	13348
에너지절감잠재량(천toe/년)			429	549	710	480	439	441	436	459	521	648	563	552	626	535	595	633
절감률(%)			5	8	6	6	5	4	4	4	4	4	4	4	5	4	3	5
절감예상금액[A](백만원)			169824	302934	390420	266730	261745	278485	341476	278835	382487	349680	281874	296663	335203	267741	332059	291748
투자비(백만원)			326788	431631	727777	589175	558170	623049	675083	601806	765832	868013	625579	694304	765775	671114	893752	836356
투자비회수기간(년)			2	1	2	2	2	2	2	2	2	3	2	2	2	3	3	3
온실가스감축잠재량(천tCO2/년)			1086	1463	1754	1184	1080	1004	1054	1062	1152	1395	1501	1588	1515	1034	1430	1541
개선제안건수(건)			3523	4008	5262	5009	4072	4459	4095	4488	5407	5321	4458	3769	4501	4273	4635	3847
진단비용[B](백만원)			11886	11227	14186	11646	9585	11170	10510	11930	13768	13565	10736	9162	11958	10477	11926	9600
사업장당평균진단비용(백만원)			31	27	25	21	20	21	19	19	17	17	16	15	17	15	16	14
진단비용효과[A/B](배)			14	27	28	23	27	25	33	23	28	26	26	32	28	26	28	30
진단기관수(개)			32	52	55	70	83	89	93	91	84	83	64	55	56	58	62	61

05 데이터명

자동차 연비표시제도

■ 데이터 설명	소비자가 우수한 연비의 자동차를 구매할 수 있도록 자동차의 에너지소비효율 및 등급 정보를 제공하여 국내 판매 승용차의 연비향상을 통한 에너지 절약을 도모합니다. 고효율 자동차의 개발 촉진, 구매 및 판매를 유도하기 위하여 자동차의 연비측정 시험방법 기준 설정, 등급기준 설정, 제작사 및 수입사 관리, 양산차 사후관리, 소비자 정보제공 등을 하는 제도
■ 분류체계	산업·통상·중소기업 > 에너지및자원개발
■ 보유근거	
■ 공공데이터 포털키워드	자동차 연비, 복합연비, 배기가스
■ 업데이트 주기	연간
■ 차기 등록 예정일	2024. 01. 27.
■ 매체유형	텍스트
■ 확장자	CSV

데이터 미리보기

모델명	제조/수입사	차종	유형	자동차형식	연료종류	배기량
Mercedes-Benz S580 e 4MATIC	벤츠	승용차	일반형	PHEV	전기+휘발유	2999
BMW 740d xDrive	BMW	승용차	일반형	하이브리드	경유	2993
Mercedes-Benz GLS580 4MATIC	벤츠	승용차	다목적형	하이브리드	휘발유	3982
Mercedes-Benz GLS580 4MATIC(6 Seater)	벤츠	승용차	다목적형	하이브리드	휘발유	3982
Mercedes-Maybach GLS600 4MATIC(5 Seater)	벤츠	승용차	다목적형	하이브리드	휘발유	3982
Mercedes-Maybach GLS600 4MATIC	벤츠	승용차	다목적형	하이브리드	휘발유	3982
Mercedes-AMG GLE63 S 4MATIC + Coupe	벤츠	승용차	다목적형	하이브리드	휘발유	3982
BMW iX xDrive50	BMW	승용차	다목적형	전기(MCT)	전기	0
A7 55 TFSI e quattro	아우디	승용차	일반형	PHEV	전기+휘발유	1984

06 데이터명

에너지절약전문기업(ESCO) 업체 현황

■ 데이터 설명	에너지 사용자가 에너지 절약을 위하여 기존의 노후화되거나 저효율로 운전 중인 에너지 사용 시설을 고효율에너지사용시설로 개체 또는 보완하고자 하나, 기술적 또는 경제적 부담으로 사업을 시행하지 못하고 있을 때 ESCO가 에너지절약시설의 설치에 따른 투자 비용을 조달하고(사용자파이낸싱 성과보증계약의 경우 에너지사용자가 자금조달), 사업 수행 및 에너지절감 효과를 보증하고 절감량(절감액)을 배분하여 에너지 사용자는 추후에 발생하는 절감액으로 투자자금을 상환하는 사업으로 에너지사용자가 기술적 또는 경제적 부담 없이 에너지절약형시설로 대체할 수 있는 사업 정보
■ 분류체계	산업·통상·중소기업 > 에너지및자원개발
■ 보유근거	에너지이용합리화법 제25조(에너지절약전문기업의 지원) 제26조(에너지절약전문기업의 등록취소 등) 제27조(에너지절약전문기업의 등록제한)
■ 공공데이터 포털키워드	에너지절약전문기업, 자금지원, 에너지절약기업 등록
■ 업데이트 주기	연간
■ 차기 등록 예정일	2024. 12. 28.
■ 매체유형	텍스트
■ 확장자	CSV

데이터 미리보기

등록번호	업체명	사업자번호	등록일자	대표자	주소	지역	주요투자분야1
1997-0009	한국하니벨(주)	1068147904	1997-03-15	이재환	서울특별시 마포구 월드컵북로 434-0	서울특별시	냉난방설비개선 공정개선 수축열시스템 전기전자, GH
1997-0013	금호전기주식회사	1058100527	1997-07-18	이홍민	서울특별시 영등포구 국제금융로 10 (여의도동) 쓰리아이에프씨동 14층	서울특별시	LED / 무전극 / 절전조명기기,
1998-0020	(주)하나기연	1168104498	1998-06-23	김인선	서울특별시 강남구 역삼동 798-31번지	서울특별시	열병합발전/폐열회수/냉난방설비/축열기/인버터/고효
1998-0023	에이치엘비생명과학(주)	1168169278	1998-08-10	남상우	경기도 화성시 동탄첨단산업1로 51-9 (영천동) 8층 열타워지식산업센터	경기도	열병합발전/공정개선/건물냉난방 및 리모델링/고효율 에너지 개발사업
1999-0029	한국전력기술(주)	1208101490	1999-01-09	김성암	경상북도 김천시 혁신로 269 (울곡동)	경상북도	발전설비,
1999-0034	한미설비(주)	2188111790	1999-03-15	김두성, 김천용	서울특별시 광진구 천호대로110길 104 (농동)	서울특별시	냉·난방설비/절전조명기기, ESCO

07 데이터명

신재생에너지 산업통계

- 데이터 설명** 신재생에너지 제조업, 건설업, 공급업, 서비스업 등 전 산업에 대한 업종별 사업체수, 종사자수, 매출액 등의 산업 현황 데이터
 - 사업체수(기업체수) : 수직계열화가 되어 있는 업체의 경우 최종 산출 품목에서만 집계
 - 국내사업장매출 : 매출액은 신재생에너지 품목의 출하액 합계로 부가가치를 의미하지 않으며, 내수와 수출 매출로 구성
 - 해외공장매출 : 특정 기업의 비밀보호를 위해 품목별 해외공장매출을 공개하지 않음
 - 태양광 장비 : 계측기기, 모듈 테스터 및 메모리 컴포넌트 테스터, 와이어쏘 장비 등 포함
 - 태양광 부품/소재 : 필름, 글라스, 메탈페이스트, 슬림로드, 트래커, 백시트, EVA 필름 등 포함
 - 발전시스템 : 에너지생산이 가능한 상태의 시스템 제조로, 건설 산업활동(건설, 설치, 시공)은 제외
 - 풍력 부품 : 풍력계기, 터빈, 베어링(메인샙프트, 선회베어링, 요베어링 등), 기어박스(중속기) 등 포함
 - 연료전지 부품/소재 : 분리판, 가스확산층(GDL), 가스켓 등 포함
 - 폐기물 : 근거법령 개정에 따라 '19년 실적부터 폐기물에너지 중 비재생폐기물은 조사 대상에서 제외
 - 특정 항목에 해당하는 기업체수가 2개 이하 또는 연관관계로 인해 특정 기업체를 식별할 수 있는 경우, 비밀보호를 위해 해당항목 및 연관관계에 있는 항목을 합산
 - 통계작성변경에 따라 '19년 실적부터 비상시 고용인원(임시 및 일용근로자)포함

분류체계 산업·통상·중소기업 > 에너지및자원개발

보유근거

공공데이터 포털키워드 신에너지, 재생에너지, 산업통계

업데이트 주기 연간

차기 등록 예정일 2024. 08. 24.

매체유형 텍스트

확장자 CSV

데이터 미리보기

구분	사업체수(개)	종사자수(명)	매출액(억원)	투자액(억원)
신재생에너지 산업 합계	107833	140953	288087	63719
신재생에너지 제조업	536	11864	121191	5408
신재생에너지 건설업	2144	14937	64544	332
신재생에너지 발전 및 열 공급업	104132	108462	87352	57630
신재생에너지 서비스업	1021	5690	15001	350

08 데이터명

집단에너지 보급통계

- 데이터 설명** 집단에너지 보급실적 통계로 집단에너지 공급세대수 및 업체수, 수열량포함 허가기준 열공급설비, 연료사용량, 열생산 및 판매량, 전기생산 및 판매량, 지역냉방 공급, 허가기준 공급세대수 및 업체수, 허가기준 사업자수, 허가기준 사업장수, 허가기준 전기공급설비 현황에 대한 데이터

분류체계 산업·통상·중소기업 > 에너지및자원개발

보유근거

공공데이터 포털키워드 집단에너지, 보급, 통계

업데이트 주기 연간

차기 등록 예정일 2024. 08. 24.

매체유형 텍스트

확장자 CSV

데이터 미리보기

연도	지역냉방 주택수(천세대)	지역난방 난방빌딩수	지역난방 냉방빌딩수	산업단지 업체수	병행 주택수(천세대)	병행 난방빌딩수	병행 냉방빌딩수	병행 업체수	국내 총 주택 수(천호)	보급률
1995	525	1253	60	463	데이터미집계	데이터미집계	데이터미집계	데이터미집계	9570	5.49
1996	620	1477	106	474	데이터미집계	데이터미집계	데이터미집계	데이터미집계	10113	6.13
1997	740	1700	151	480	데이터미집계	데이터미집계	데이터미집계	데이터미집계	10627	6.96
1998	839	1824	175	469	데이터미집계	데이터미집계	데이터미집계	데이터미집계	10827	7.75
1999	912	1977	211	484	데이터미집계	데이터미집계	데이터미집계	데이터미집계	11181	8.16
2000	980	2102	231	500	데이터미집계	데이터미집계	데이터미집계	데이터미집계	11472	8.54
2001	1083	2281	278	559	데이터미집계	데이터미집계	데이터미집계	데이터미집계	11892	9.11
2002	1177	2493	351	563	데이터미집계	데이터미집계	데이터미집계	데이터미집계	12358	9.52
2003	1251	2786	391	528	데이터미집계	데이터미집계	데이터미집계	데이터미집계	12669	9.87
2004	1337	2871	403	582	데이터미집계	데이터미집계	데이터미집계	데이터미집계	12987	10.29
2005	1390	2963	407	613	데이터미집계	데이터미집계	데이터미집계	데이터미집계	13222	10.51
2006	1484	2995	432	640	데이터미집계	데이터미집계	데이터미집계	데이터미집계	13534	10.96
2007	1590	3135	458	656	데이터미집계	데이터미집계	데이터미집계	데이터미집계	13793	11.53
2008	1736	3148	492	696	데이터미집계	데이터미집계	데이터미집계	데이터미집계	14168	12.25
2009	1888	3296	532	714	데이터미집계	데이터미집계	데이터미집계	데이터미집계	14456	13.06
2010	2008	3546	552	718	데이터미집계	데이터미집계	데이터미집계	데이터미집계	14677	13.68
2011	2112	3206	626	672	65	26	4	66	15007	14.51
2012	2153	3509	692	689	66	26	5	66	15306	14.5

09 데이터명

풍력기 위치정보

■ 데이터 설명	전지구 좌표계인 WGS84(EPGS:4326)의 위도와 경도, 현재 국토지리정보원 표준인 GRS80 중부원점(EPGS:5186)의 x, y좌표 데이터 속성은 단지번호, 단지명, 풍력기번호(임시), 준공일, 분류, 주소, GRS80_C_x, GRS80_C_y, lat, lon으로 구성
■ 분류체계	산업·통상·중소기업 > 에너지및자원개발
■ 보유근거	
■ 공공데이터 포털키워드	풍력, 풍력기, 위치
■ 업데이트 주기	연간
■ 차기 등록 예정일	2024. 12. 20.
■ 매체유형	텍스트
■ 확장자	CSV

데이터 미리보기

FILE	EDIT	OBJECT	TYPE	SELECT			
단지번호	단지명	풍력기번호(임시)	준공일	분류	주소	엑스좌표(GRS80_C_x)	와이좌표(GR
6	신창	1	2006-03-01	육상	제주특별자치도 제주시	83531.84942	123482.8597
6	신창	2	2006-03-01	육상	제주특별자치도 제주시	83302.14433	122768.4956
7	양양	1	2006-06-01	육상	강원도 양양군 서면 영덕리	603371.1155	331391.2646
7	양양	2	2006-06-01	육상	강원도 양양군 서면 영덕리	602963.045	331357.0051
5	강원	1	2006-09-01	육상	강원도 평창군 대관령면 횡계리	574840.7109	350869.2915
5	강원	2	2006-09-01	육상	강원도 평창군 대관령면 횡계리	574660.2722	351015.416
5	강원	3	2006-09-01	육상	강원도 평창군 대관령면 횡계리	574502.6809	351245.5607
5	강원	4	2006-09-01	육상	강원도 평창군 대관령면 횡계리	574248.8489	351411.4849
5	강원	5	2006-09-01	육상	강원도 평창군 대관령면 횡계리	574189.4301	351729.9445

10 데이터명

에너지소비효율등급제도 기기부문 제품정보

■ 데이터 설명	1992년부터 시작된 '에너지소비효율등급제도'는 에너지를 많이 소비하고 보급률이 높은 제품을 대상으로 1~5등급으로 에너지소비효율등급라벨을 부착 권고 최저소비효율기준 미달제품에 대한 생산·판매를 금지함으로써 생산(수입)단계에서부터 원천적으로 에너지절약형 제품을 생산·판매하도록 하기 위한 제도 에너지소비효율등급 라벨이 부착된 제품별로 에너지소비효율등급과 소비전력량, 용량, 이산화탄소배출량, 연간에너지비용 정보를 제공
■ 분류체계	산업·통상·중소기업 > 에너지및자원개발
■ 보유근거	에너지이용합리화법 제15조 및 제16조 효율관리기자재 운용규정(산업부고시제2015-184호)
■ 공공데이터 포털키워드	에너지소비효율등급, 에너지사용량, 효율관리대상제품
■ 업데이트 주기	연간
■ 차기 등록 예정일	2024. 01. 27.
■ 매체유형	텍스트
■ 확장자	CSV

데이터 미리보기

FILE	EDIT	OBJECT	TYPE	SELECT								
1	신청번호	품목명	모델명	등급	최소소비전력량	용량	시간당 이산화탄소 배출량	연간 에너지 비용				
2	252220777	전기냉장고	RPS47BDA		18.36	43.5	6	19000				
3	252220776	전기냉장고	WR47L		18.36	43.5	6	19000				
4	252220774	전기냉장고	R117D1-MS1BM		33.27	117.5	14	46000				
5	252220775	전기냉장고	R157D1-MS1BM		34.79	157.7	15	49000				
6	252220765	전기냉장고	VWRY556EEMWE			550	35	116000				
7	252220766	전기냉장고	VWRY556GEMES			550	35	116000				
8	252220767	전기냉장고	EWRY556EEMPS			550	35	116000				
9	252220768	전기냉장고	EWRY556EEMWE			550	35	116000				
10	252220769	전기냉장고	R262D1-MS1BM		38.09	260.7	19	62000				
11	252220770	전기냉장고	R205D1-MS1BM		35.97	203.2	15	50000				
12	252220771	전기냉장고	R086D1-MS1TM		32.33	85.9	11	38000				
13	252220772	전기냉장고	R092D1-MS0TM		20.14	91.7	8	27000				
14	252220773	전기냉장고	R046D1-MS0TM		18.45	46	6	21000				
15	252220756	전기냉장고	BCD-205		35.97	203.2	15	50000				
16	252220757	전기냉장고	BCD-262		38.09	260.7	19	62000				
17	252220758	전기냉장고	BC-46		18.45	46	6	21000				
18	252220759	전기냉장고	BC-92		20.14	91.7	8	27000				
19	252220760	전기냉장고	BCD-86		32.33	85.9	11	38000				
20	252220761	전기냉장고	BCD-117xK		33.27	117.5	14	46000				

오픈API TOP 10

01 데이터명

에너지사용 및 온실가스배출량 통계-마이크로데이터

■ 데이터 설명 에너지 사용 및 온실가스 배출량 마이크로데이터 조회 서비스

- 조사대상 업체현황 마이크로 데이터 서비스
- 업종별 CO2 배출량 현황 마이크로 데이터 서비스
- 온실가스 배출량 환산계수
- 분석보고서 결과분석통계 현황

■ 분류체계 산업·통상·중소기업 > 에너지및자원개발

■ 공공데이터 포털키워드 에너지사용량, 온실가스배출량, 에너지 통계

■ API 유형 REST

■ 데이터 포맷 JSON, XML

데이터 미리보기

FILE	EDIT	OBJECT	TYPE	SELECT
오브젝트명(영문) : body_co2				
항목명(영문)	항목명(영문)	항목유형	오브젝트명(영문)	구분
items	items	N	오브젝트	items_co2
total_co2	집계용 추가정보(단위 tCO2)	N	문자열	필수
avg_co2	집계용 추가정보(단위 tCO2)	N	문자열	필수
stddev_ch4	집계용 추가정보(단위 tCO2eq)	N	문자열	필수
total_n2o	집계용 추가정보(단위 tCO2eq)	N	문자열	필수
avg_n2o	집계용 추가정보(단위 tCO2eq)	N	문자열	필수
stddev_co2	집계용 추가정보(단위 tCO2)	N	문자열	필수
total_ch4	집계용 추가정보(단위 tCO2eq)	N	문자열	필수
avg_ch4	집계용 추가정보(단위 tCO2eq)	N	문자열	필수
stddev_n2o	집계용 추가정보(단위 tCO2eq)	N	문자열	필수
numOfRows	한페이지에 보여질 건수	N	문자열	필수
pageNo	페이지 번호	N	문자열	필수
totalCount	검색결과 총건수	N	문자열	필수
total_ghg	집계용 추가정보(단위 tCO2eq)	N	문자열	필수
avg_ghg	집계용 추가정보(단위 tCO2eq)	N	문자열	필수
stddev_ghg	집계용 추가정보(단위 tCO2eq)	N	문자열	필수
오브젝트명(영문) : item_co2				
항목명(영문)	항목명(영문)	항목유형	오브젝트명(영문)	구분
WIDM_LOCL_NM	광역지역명	N	문자열	필수
WRKPLC_WKR_VOL_NM	사업장 종사자 규모명	N	문자열	필수
KSIC_CD	표준산업분류코드	N	문자열	필수
TRGT_YEAR	대상연도	N	문자열	필수
ENGSRC_NM	에너지원명	N	문자열	필수
ENGSRC_DVSN_NM	에너지원구분명	N	문자열	필수
WRKPLC_FANM	사업장가명	N	문자열	필수
KSIC_NM	표준산업분류명	N	문자열	필수
CO2_EMSN_QNTY_NIDVAL	이산화탄소배출량	N	문자열	옵션
CH4_EMSN_QNTY_NIDVAL	메탄배출량	N	문자열	옵션
N2O_EMSN_QNTY_NIDVAL	아산화질소배출량	N	문자열	옵션
GHG_EMSN_QNTY_NIDVAL	온실가스배출량	N	문자열	옵션
DATA_REG_DT	자료 등록일시	N	문자열	필수

02 데이터명

에너지사용 및 온실가스배출량 통계-산업부문

■ 데이터 설명 에너지 사용 및 온실가스배출량 산업부문 통계 조회 서비스

■ 분류체계 산업·통상·중소기업 > 에너지및자원개발

■ 공공데이터 포털키워드 에너지사용량, 온실가스배출량, 에너지 통계

■ API 유형 REST

■ 데이터 포맷 JSON, XML

데이터 미리보기

FILE	EDIT	OBJECT	TYPE	SELECT	
요청변수(Request Parameter)					
항목명(국문)	항목명(영문)	항목크기	항목구분	샘플데이터	항목설명
서비스키	ServiceKey	100	필	-	공공데이터포털에서 받은 인증키
페이지 번호	pageNo	4	필	1	페이지번호
한 페이지 결과 수	numOfRows	4	필	10	한 페이지 결과 수
데이터유형	apiType	4	필	XML	결과형식(XML/JSON)
대상 연도	q1	4	옵	2018	연도
표준산업분류 코드	q2	20	옵	C211	보고서표준산업분류 코드표 참조(년도별)
지역 구분 명	q3	50	옵	세종	광역지역코드표 코드명 참조
출력결과(Response Element)					
항목명(국문)	항목명(영문)	항목크기	항목구분	샘플데이터	항목설명
결과코드	resultCode	2	필	00	결과코드
결과메시지	resultMsg	100	필	NORMAL_CODE	결과메시지
한 페이지 결과 수	numOfRows	4	필	10	한 페이지 결과 수
페이지 번호	pageNo	4	필	1	페이지번호
전체 결과 수	totalCount	5	필	1	전체 결과 수
대상 연도	TRGT_YEAR	4	필	2018	연도
표준산업분류 코드	KSIC_CD	20	필	C211	보고서표준산업분류 코드표 참조(년도별)
지역 구분 명	LOCL_DVSN_NM	50	필	세종	광역지자체
업체 수 비식별값	BIZENT_NO_NIDVAL	50	필	4	업체수
등록일자	DATA_REG_DT	20	필	2020-11-24 14:22:11.0	자료등록일자

03 데이터명

K-RE100 참여기업 등록정보 서비스

■ 데이터 설명	한국형 K-RE100에 참여하는 기업의 정보 중 업체명, 참여년도, 목표연도에 대한 데이터 제공
■ 분류체계	산업·통상·중소기업 > 에너지및자원개발
■ 공공데이터 포털키워드	K-RE100, 참여기업, 현황
■ API 유형	REST
■ 데이터 포맷	JSON, XML

데이터 미리보기

항목명(국문)	항목명(영문)	항목크기	항목구분	샘플데이터	항목설명
요청변수(Request Parameter)					
인증키	serviceKey	100	필	인증키(URL Encode)	공공데이터포털에서 받은 인증키
페이지 번호	pageNo	4	필	1	페이지번호
검색건수	numOfRows	4	필	10	검색건수
데이터유형	apiType	4	옵	xml	결과형식(xml/json)
업체명	q1	100	옵	kea공단	업체명
참여년도	q2	10	옵	2021	참여년도
목표년도	q3	40	옵	2050	목표년도
출력결과(Response Element)					
항목명(국문)	항목명(영문)	항목크기	항목구분	샘플데이터	항목설명
결과코드	resultCode	2	필	00	API 호출 결과 코드
결과메시지	resultMsg	100	필	NORMAL_CODE	API 호출 결과 메시지
한페이지 건수	numOfRows	4	필	10	한페이지에 보여질 건수
페이지 번호	pageNo	4	필	1	페이지번호
총건수	totalCount	5	필	1	검색결과 총건수
업체명	ENTE_TERM	100	옵	kea공단	업체명
업체내용	CTNT	4000	옵	한국에너지공단은 에너지공급단계 이후 합리적·효율적 에너지이용 증진과 신·재생에너지 보급 촉진 및 산업 활성화를 온실가스 저감을 유도하고 국민의 삶의 질을 제고하는 것을 목적으로 합니다.	업체 내용
목표년도	TARGET_YYYY	40	옵	2050	목표년도
참여년도	REGI_DD	20	옵	2021	참여년도
자료등록일시	DATA_REG_DT	20	필	2021-10-12 10:30:00.0	자료등록일시

04 데이터명

전기차 급속충전기 지역별 충전 정보

■ 데이터 설명	전기차 급속충전기 지역별 충전 정보 중 지역별 및 용량별 공용 급속충전기 보급 현황 데이터, 지역별 공용 급속충전 인프라의 사용량(충전량)
■ 분류체계	산업·통상·중소기업 > 에너지및자원개발
■ 공공데이터 포털키워드	전기차, 급속충전기, 지역
■ API 유형	REST
■ 데이터 포맷	JSON, XML

데이터 미리보기

항목명(국문)	항목명(영문)	항목크기	항목구분	샘플데이터	항목설명
요청변수(Request Parameter)					
인증키	serviceKey	100	필	인증키(URL Encode)	공공데이터포털에서 받은 인증키
페이지 번호	pageNo	4	필	1	페이지번호
검색건수	numOfRows	4	필	10	검색건수
데이터유형	apiType	4	옵	xml	결과형식(xml/json)
광역시자체	q1	100	옵	울산광역시	광역시자체
시군구	q2	100	옵	중구	시군구
출력결과(Response Element)					
항목명(국문)	항목명(영문)	항목크기	항목구분	샘플데이터	항목설명
결과코드	resultCode	2	필	00	API호출 결과 코드
결과메시지	resultMsg	100	필	NORMAL_CODE	API 호출 결과 메시지
한 페이지 결과 수	numOfRows	4	필	10	한 페이지 결과 수
페이지 번호	pageNo	4	필	1	페이지번호
총건수	totalCount	5	필	13	검색결과 총건수
광역시자체	RGN_MST	10	옵	울산광역시	광역시자체
시군구	RNG_SUB	100	옵	중구	시군구
50kW	ITEM_1	100	옵	0	50kW
100kW상급	ITEM_2	100	옵	1	100kW상급
100kW두일	ITEM_3	100	옵	0	100kW두일
200kW두일	ITEM_4	100	옵	0	200kW두일
300kW이상	ITEM_5	100	옵	0	300kW이상
사용량	ITEM_6	100	옵	19655.15	사용량
자료등록일시	DATA_REG_DT	20	필	2021-12-17 10:15:21.0	자료등록일시

05 데이터명

에너지사용 및 온실가스배출량 통계-수송부문

■ 데이터 설명	에너지 사용 및 온실가스배출량 수송부문 통계 조회 서비스
■ 분류체계	산업·통상·중소기업 > 에너지및자원개발
■ 공공데이터 포털키워드	에너지사용량, 온실가스배출량, 에너지통계
■ API 유형	REST
■ 데이터 포맷	JSON, XML

데이터 미리보기

항목명(국문)	항목명(영문)	항목크기	항목구분	샘플데이터	항목설명
서비스키	ServiceKey	100	필	-	공공데이터포털에서 받은 인증키
페이지 번호	pageNo	4	필	1	페이지번호
한 페이지 결과 수	numOfRows	4	필	10	한 페이지 결과 수
데이터유형	apiType	4	필	XML	결과형식(XML/JSON)
대상 연도	q1	4	옵	2018	연도
자료구분코드	q2	50	옵	CO2	자료구분(코드): A014 참조

항목명(국문)	항목명(영문)	항목크기	항목구분	샘플데이터	항목설명
결과코드	resultCode	2	필	00	결과코드
결과메시지	resultMsg	100	필	NORMAL_CODE	결과메시지
한 페이지 결과 수	numOfRows	4	필	10	한 페이지 결과 수
페이지 번호	pageNo	4	필	1	페이지번호
전체 결과 수	totalCount	5	필	120	전체 결과 수
대상 연도	TRGT_YEAR	4	필	2018	연도
자료 구분 코드	DATA_DVSN_CD	5	필	CO2	자료 코드
에너지원 명	ENGSRC_NM	50	필	제트유(해외제외)	에너지원명
운수 업종 명	TRNSPT_TOB_NM	50	필	수상운송업	업종
사용되는배출 량	USEMS_QNTY	20	필	0	배출량
단위 명	UNIT_NM	5	필	tCO2eq.	단위
자료 등록 일시	DATA_REG_DT	30	필	2020-11-24 14:22:59.0	데이터 등록 일시

06 데이터명

탄소 배출량 검증시스템 정보 서비스

■ 데이터 설명	탄소배출량 검증시스템 정보 중 탄소검증인증서를 취득한 기업 및 제품정보(제조기업명, 공장명, 모델명, 탄소배출량, 출력, 탄소검증 코드 등)의 데이터 조회 서비스
■ 분류체계	산업·통상·중소기업 > 에너지및자원개발
■ 공공데이터 포털키워드	탄소배출량, 검증시스템, 태양광모듈
■ API 유형	REST
■ 데이터 포맷	JSON, XML

데이터 미리보기

항목명(국문)	항목명(영문)	항목크기	항목구분	샘플데이터	항목설명
인증키	serviceKey	100	필	인증키(URL Encode)	공공데이터포털에서 발급받은 인증키
페이지 번호	pageNo	4	필	1	페이지 번호
검색건수	numOfRows	4	필	10	검색건수
데이터유형	apiType	4	옵	xml	결과형식(xml/json)
검증인증서번호	q1	20	옵	2020-001	검증인증서번호
기업명	q2	100	옵	한화솔루션(주)	기업명
공장명	q3	100	옵	음성 제2사업장	공장명
모델명	q4	200	옵	Q.PEAK DUO XL-G9.3 KR1 440	모델명
검증코드	q5	100	옵	Q.PEAK DUO XL-G9.3 KR1 440_65 9.88CO2	검증코드

항목명(국문)	항목명(영문)	항목크기	항목구분	샘플데이터	항목설명
결과 코드	resultCode	2	필	00	API호출 결과 코드
결과 메시지	resultMsg	100	필	NORMAL_CODE	API호출 결과 메시지
한페이지 건수	numOfRows	4	필	10	한페이지에 보여질 건수
페이지 번호	pageNo	4	필	1	페이지 번호
총건수	totalCount	5	필	1	검색결과 총건수
연번	NO	20	필	1	연번
검증인증서번호	VRFC_CTFCN_NO	20	옵	2020-001	검증인증서번호
기업명	BIZENT_NM	100	옵	한화솔루션(주)	기업명
공장명	FCTR_NM	100	옵	음성 제2사업장	공장명
모델명	MDL_NM	200	옵	Q.PEAK DUO XL-G9.3 KR1 440	모델명

07 데이터명

고효율 에너지기자재 제품

■ 데이터 설명	고효율 에너지기자재 인증 제품 정보 중 인증번호, 모델명, 업체명, 용량, 효율 형식을 이용하여 고효율 에너지기자재 인증제품 조회
■ 분류체계	산업·통상·중소기업 > 에너지및자원개발
■ 공공데이터 포털키워드	고효율관리기자재, 인증제품, 정보
■ API 유형	REST
■ 데이터 포맷	JSON, XML

데이터 미리보기

항목명(국문)	항목명(영문)	항목크기	항목구분	샘플데이터	항목설명
인증키	ServiceKey	100	필	인증키 (URL Encode)	공공데이터포털에서 받은 인증키
페이지 번호	pageNo	4	필	1	페이지번호
검색건수	numOfRows	4	필	10	검색건수
데이터유형	apiType	4	옵	xml	결과형식(xml/json)
인증번호	q1	5	옵	19586	인증번호
모델명	q2	100	옵	CI-OTLP-57C100LC-N2	모델명
업체명	q3	110	옵	주식회사 천일	업체명

항목명(국문)	항목명(영문)	항목크기	항목구분	샘플데이터	항목설명
결과 코드	resultCode	2	필	0	API호출 결과 코드
결과 메시지	resultMsg	100	필	NORMAL_CODE	API호출 결과 메시지
한페이지건수	numOfRows	4	필	10	한페이지에 보여질 건수
페이지 번호	pageNo	4	필	1	페이지 번호
총건수	totalCount	5	필	1	검색결과 총건수
인증번호	CRTIF_NO	5	옵	19586	인증번호
모델명	MODEL_TERM	100	필	CI-OTLP-57C100LC-N2	모델명
업체명	ENTE_TERM	110	필	주식회사 천일	업체명
용량	CAPA	100	옵	100 W	용량
효율	EFIC	4000	옵	광효율(lm/W) : 112.6	효율
형식	MODE_TERM	100	옵	실외용LED등기구	형식
업체주소	ADDR	400	옵	경기 시흥시 정왕동2190-1 시화공단 3바312	업체주소
대표전화	RPRS_PHON	20	옵	031-496-0330	대표전화

08 데이터명

에너지사용 및 온실가스배출량 통계-상업부문

■ 데이터 설명	에너지 사용 및 온실가스배출량 상업부문 통계 조회 서비스
■ 분류체계	산업·통상·중소기업 > 에너지및자원개발
■ 공공데이터 포털키워드	에너지사용량, 온실가스배출량, 에너지통계
■ API 유형	REST
■ 데이터 포맷	JSON, XML

데이터 미리보기

항목명(국문)	항목명(영문)	항목크기	항목구분	샘플데이터	항목설명
서비스키	ServiceKey	100	필	-	공공데이터포털에서 받은 인증키
페이지 번호	pageNo	4	필	1	페이지번호
한 페이지 결과 수	numOfRows	4	필	10	한 페이지 결과 수
데이터유형	apiType	4	필	XML	결과형식(XML/JSON)
대상 연도	q1	4	옵	2018	연도
자료 구분 코드	q2	5	옵	CO2	자료구분(코드): A014 참조

항목명(국문)	항목명(영문)	항목크기	항목구분	샘플데이터	항목설명
결과코드	resultCode	2	필	00	결과코드
결과메시지	resultMsg	100	필	NORMAL_CODE	결과메시지
한 페이지 결과 수	numOfRows	4	필	10	한 페이지 결과 수
페이지 번호	pageNo	4	필	1	페이지번호
전체 결과 수	totalCount	5	필	216	전체 결과 수
대상 연도	TRGT_YEAR	4	필	2018	연도
자료 구분 코드	DATA_DVSN_CD	5	필	CO2	자료 구분
에너지원 명	ENGSRC_NM	20	필	B-A유(경질중유)	에너지원
업종 명	TOB_NM	50	필	하수,폐기물처리,원료재생및환경복원업	업종
사용또는배출 량	USEMS_QNTY	30	필	2.1274853484	배출량
단위 명	UNIT_NM	50	필	tCO2eq.	단위
자료 등록 일시	DATA_REG_DT	30	필	2020-11-24 14:23:00.0	데이터 등록 일시

09 데이터명

에너지소비효율 등급 제품정보

■ 데이터 설명	에너지소비효율등급표시제도에 따른 제조(수입)업자들이 생산(수입)단계에서부터 에너지 절약형 제품을 생산·판매하도록 하기 위한 의무적인 신고제도 결과 효율등급을 1~5등급으로 나누어 표시된 제품들의 제품 종류별 정보 제공
■ 분류체계	산업·통상·중소기업 > 에너지및자원개발
■ 공공데이터 포털키워드	에너지소비효율, 등급, 제품정보
■ API 유형	REST
■ 데이터 포맷	JSON, XML

데이터 미리보기

항목명(국문)	항목명(영문)	항목크기	항목구분	샘플데이터	항목설명
요청변수(Request Parameter)					
인증키	serviceKey	100	필수	인증키(URL Encode)	공공데이터포털에서 발급받은 인증키
페이지 번호	pageNo	4	필수	1	페이지 번호
검색건수	numOfRows	4	필수	10	검색건수(기본값: 10, 최소: 1, 최대: 100)
데이터유형	apiType	4	옵션	xml	결과형식(xml/json)
신청번호	q1	30	옵션	254170001	신청번호
모델명	q2	200	옵션	TR16SK	모델명
업체명칭	q3	4000	옵션	LG전자(주)	업체명칭
출력결과(Response Element)					
항목명(국문)	항목명(영문)	항목크기	항목구분	샘플데이터	항목설명
결과 코드	resultCode	2	필수	0	API호출 결과 코드
결과 메시지	resultMsg	100	필수	NORMAL_CODE	API호출 결과 메시지
한페이지건수	numOfRows	4	필수	10	한페이지에 보여질 건수
페이지 번호	pageNo	4	필수	1	페이지 번호
총건수	totalCount	5	필수	1	검색결과 총건수
신청번호	APP_NO	30	필수	254170001	신청번호
업체명칭	ENTE_TERM	4000	필수	LG전자(주)	업체명칭
기자재명칭	MACH_TERM	4000	필수	전기세탁기(일반)	기자재명칭
모델명	MODEL_TERM	200	필수	TR16SK	모델명
구모델명	OLDX_MODEL_TERM	70	옵션	NULL	구모델명
제조사	MANUFAC_MAN_TERM	4000	필수	LG전자	제조사
시험기관명칭	TEST_ORG_TERM	4000	필수	한국산업기술시험원	시험기관명칭
수입여부	HPRO_YN_NM	4000	필수	수입	수입여부

10 데이터명

건축물 에너지 효율등급 정보

■ 데이터 설명	건물의 설계도서를 통하여 난방, 냉방, 급탕 등 에너지사용량과 이산화탄소 발생량을 평가하여 에너지성능에 따라 10개 등급(1++++~7등급)으로 인증하고 인증구분별, 용도구분별, 지역별 건축물 에너지효율등급에 대한 각종 정보 조회
■ 분류체계	산업·통상·중소기업 > 에너지및자원개발
■ 공공데이터 포털키워드	건축물, 에너지효율등급, 효율등급
■ API 유형	REST
■ 데이터 포맷	JSON, XML

데이터 미리보기

항목명(국문)	항목명(영문)	항목크기	항목구분	샘플데이터	항목설명
요청변수(Request Parameter)					
인증키	serviceKey	100	필	인증키	공공데이터포털에서 발급받은 인증키
페이지 번호	pageNo	4	필	1	페이지 번호
검색건수	numOfRows	4	필	10	검색건수(기본값: 10, 최소: 1, 최대: 100)
데이터유형	apiType	4	옵	xml	결과형식(xml/json)
검색년도(시작)	q1	4	옵	2022	검색년도(시작)
검색년도(끝)	q2	4	옵	2022	검색년도(끝)
인증구분코드	q3	1	옵	1	전체(0), 예비인증(1), 본인증(2)
출력결과(Response Element)					
항목명(국문)	항목명(영문)	항목크기	항목구분	샘플데이터	항목설명
결과 코드	resultCode	2	필	00	API호출 결과 코드
결과 메시지	resultMsg	100	필	NORMAL_CODE	API호출 결과 메시지
한페이지 건수	numOfRows	4	필	10	한페이지에 보여질 건수
페이지 번호	pageNo	4	필	1	페이지 번호
총건수	totalCount	5	필	1	검색결과 총건수
신청번호	RQID	30	필	2021103344	신청번호
인증구분	CRTIF_KIND	10	필	예비인증	인증구분
용도구분	PURPOSE_KIND_NAME	10	필	주거용	용도구분
건축물명	BLD_NM	1000	필	화정동 23-191 주상복합 신축공사(아파트)	건축물명
시공사	ENTE_NM	100	옵	NULL	시공사
에너지효율등급	GRD_NAME	10	필	1+등급	에너지효율등급
총 에너지절감율	AL_ENGY_REDU_RATE	20	옵	NULL	총 에너지절감율
1차 에너지 소요량	W_1ST_ENERGY_REQUIRE6	20	옵	133.3	1차 에너지 소요량 (kWh/m ² ·년)

공공데이터 활용

4



- 01 기업 활용 사례
- 02 KEA 자체 구축 데이터 플랫폼

01

기업 활용 사례

KEA-온라인유통사 간 에너지효율 DB연계 추진

소비자들의 구매패턴이 온라인 중심으로 변화됨에 따라 거래플랫폼을 제공하는 온라인 오픈마켓의 관리를 강화할 필요성을 느꼈습니다.

온라인 유통채널을 통해 효율관리 제조업자·수입업자 또는 판매업자는 반드시 에너지소비효율등급 또는 효율 정보를 포함하여 광고하여야 합니다.

이에 따라, 공단은 주요 온라인 유통매장에서 등록·판매 중인 제품 중 효율관리기자재 신고 여부 및 에너지 소비효율등급 입력을 검증하고자 하였습니다.

추진방법

검증 절차 도입

에너지 효율 DB와 온라인 유통사(SK스토아, 롯데홈쇼핑)의 제품등록 시스템을 연계한 제품 신고 여부 검증 절차 도입

관리 강화 추진

SK스토아, 롯데홈쇼핑 등 주요 온라인 유통채널이 효율관리제도 시스템 데이터를 활용하여 제품등록 과정에서 관리* 강화 추진

* 온라인 오픈마켓 관리 방안

- ① 효율관리기자재 제품 신고여부 시스템 구축
- ② 에너지효율정보 미등록 판매자 점검 및 정보 공유
- ③ 기기분야 에너지 효율향상을 위한 소비자 정보제공

산업부문 에너지사용 및 온실가스 배출조사 데이터 활용 지원

민간기업, 공공기관, 학계 등 여러 기관에 '산업부문 에너지 및 온실가스 배출조사 데이터'활용을 지원하였습니다.

주요 데이터 활용 목록은 다음과 같습니다.

활용기관

경기연구원

경기도 재생에너지 전환 로드맵 연구·정책 활용

한국은행

업종별 에너지소비량 활용 '20~'21년 산업연관표 작성

서울대학교

셀 좌표 고해상도 정보를 활용한 에너지사용량, 온실가스배출량 분석

산업통상자원부

전체 광, 제조업의 온실가스배출량 활용 중소중견 효율혁신 정책 수립

또한, 탄소중립 정책개발·연구 등 기초 배출량 데이터 활용 지원을 위해 공공데이터포털에 오픈 API*로 데이터를 개방 중입니다.

* 한국에너지공단_에너지사용 및 온실가스배출량 통계-마이크로데이터

02

공단 자체 구축데이터 플랫폼 현황

한국형 그린버튼 플랫폼

한국형 그린버튼 플랫폼은 에너지다소비사업장 대상* 데이터 수집, 분석 및 공유 플랫폼입니다.

* 연간 에너지사용량이 2,000toe 이상인 사업장으로 약 4,800개 가량 있으며, 국내 최종에너지소비의 약 47%를 차지

흩어져 있는 에너지다소비사업장, 공공기관 데이터를 통합·관리하는 플랫폼을 구축하여 효율향상과 관련 비즈니스 창출을 지원합니다.

그린버튼 도입 효과

수집·결합된 데이터가 다양한 형태*로 사업장, 기업 등에 제공됩니다.

* 데이터 제공 방법

- ① 사용자 자체 데이터(my download)
- ② 비식별화한 데이터 개방
- ③ 사용자 동의 후 제3자 데이터 제공
- ④ 데이터안심존 운영

ESCO, 수요반응(DR), 에너지관리시스템(EMS) 등 개발에 활용하고, 플랫폼 사업장 대상으로 비즈니스 모델 적용·확산이 가능합니다.



에너지 수요관리 시장 및 데이터 산업 생태계 조성 기여



신재생에너지 통합 모니터링 시스템(REMS)

에너지원별, 기관별 다양하게 산재되어 있는 에너지 데이터를 결합하여 공단 주도의 효율적 정보를 제공하기 위한 신재생 설비 빅데이터 플랫폼입니다.

전국 17개 광역 지자체별 지열, 풍력, 태양열, 태양광 등 신재생에너지원들의 가동 현황 빅데이터를 실시간으로 통합 관리·모니터링 합니다.

REMS의 설비 인증을 통해 인버터, 히트펌프 등 신재생 설비와 모니터링 설비(RTU)의 모니터링 방식을 표준화하여 데이터 신뢰도를 제고할 수 있습니다.

REMS를 통해 신재생에너지 설비의 실시간 사후관리 및 수집된 빅데이터를 신재생 보급정책에 활용할 수 있습니다.

+ **+**
**공공데이터 활용
가이드 북**



한국에너지공단

[44538] 울산광역시 중구 종가로 323 (우정동 528-1)

대표전화 : 052-920-0114 www.energy.or.kr